

SimpleMat™

MEMBRANA PARA
COLOCAR AZULEJOS

La forma más rápida, fácil y limpia de instalar azulejos.

Sin mortero – sin mezclar – sin ensuciar

Complete su proyecto en un día

Sin tiempo de espera entre la colocación y el emboquillado

DATOS QUE USTED DEBE CONOCER

Azulejos aceptables – SimpleMat puede usarse con cualquier tipo de azulejo de cerámica, porcelana, piedra o vidrio de 1" x 1" (2.5 x 2.5 cm) o más grandes. También puede usarse con azulejos de mosaico que tengan dorso de malla abierta siempre y cuando el lado delgado del azulejo sea de al menos 5/8" (1.6 cm). Los azulejos no deben tener un peso superior a 7 lb (3.2 kg) ni tampoco deben ser mayores que 8" x 8" (20 x 20 cm).

Áreas de uso – SimpleMat es adecuada para usar sobre placas protectoras contra salpicaduras y encimeras de cocina o baño, así como en paredes de duchas y alrededores de finas de baño. SimpleMat no debe usarse en pisos, techos, pisos de duchas ni en áreas sumergidas en agua (por ejemplo, albercas). No se recomienda SimpleMat para uso en exteriores..

Tipos de superficie – SimpleMat puede usarse para azulejar diversas superficies del hogar. Coloque azulejos sobre paredes de cartón de yeso, madera contrachapada, placas de base WonderBoard® Lite, concreto, superficies pintadas, laminados e incluso sobre azulejos existentes. Todas las superficies a azulejar deben ser planas, estables y parejas y deben estar limpias, secas y libres de polvo y grasa.

Preparación de la superficie – Para encimeras o placas contra salpicaduras — primero debe reparar o nivelar la superficie si es necesario. Para paredes de duchas, consulte las instrucciones de preparación (incluidas).

Orden de colocación – Coloque los azulejos sobre la encimera antes de colocar los azulejos sobre la placa protectora contra salpicaduras. Coloque los azulejos sobre la encimera comenzando desde adelante hacia atrás; y los de la placa y las paredes de ducha, de abajo hacia arriba.

Superficies limpias – Antes de la instalación, debe limpiar paredes, encimeras y el dorso de los azulejos o piedras con una esponja húmeda y esperar a que se sequen. Quite el polvo para asegurar una fuerte adherencia.

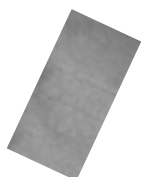
Cobertura – Una caja de SimpleMat cubre 10 pies cuadrados (0.92 M²).

Requisito de boquilla – SimpleMat fue diseñada para usarse con boquilla para afirmar azulejos y piedras. Emboquille su instalación dentro de las 24 horas con una de las boquillas recomendadas: SimpleGrout® Pre-Mixed Grout o Fusion Pro® Single Component Grout™. También puede usar Polyblend® Grout o CEG-Lite™ Commercial 100% Solids Epoxy Grout.

Atención al cliente – Si necesita más información o desea ver los videos instructivos, visite www.thesimplemat.com. Si desea comunicarse con el servicio de Atención al Cliente, llame al 800-272-8786.

HERRAMIENTAS

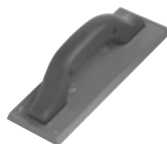
ADEMÁS DE LOS AZULEJOS O PIEDRAS, TODO LO QUE NECESITA PARA SU PROYECTO ES LO SIGUIENTE:



SimpleMat



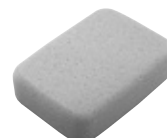
SimpleGrout o Fusion Pro
Single Component Grout



Talocha para
boquillas



Espaciadores
de azulejos



Esponja



Tijeras

Su proyecto podría requerir el uso de una sierra o cortadora de azulejos.

Encimeras

PASO 1

ANTES DE COMENZAR

PREPARE LA ENCIMERA



Quite polvo y residuos. Limpie con una esponja húmeda.



Aségurese de que la encimera cuadrada o la superficie de la pared sean planas.

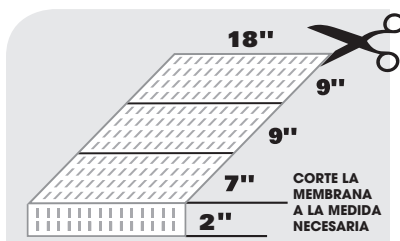


No aplique sobre superficies desparejas.

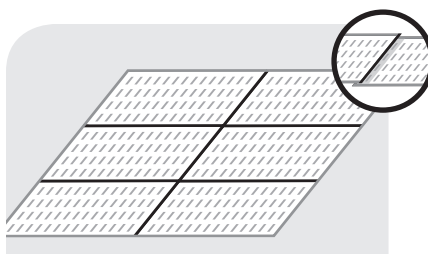
PASO 2

DISPOSICIÓN Y APLICACIÓN SOBRE ENCIMERAS

DISPOSICIÓN DE SIMPLEMAT SOBRE LA ENCIMERA



Para una aplicación más eficaz, apoye SimpleMat sobre la encimera en sentido horizontal.



Superponga los bordes de SimpleMat 1/8" a 1/4" (3 - 6 mm). La superposición está sombreada en la ilustración.

CÓMO APLICAR SIMPLEMAT SOBRE LA ENCIMERA



Quítele el papel blanco.



Aplique SimpleMat a la encimera.



Aplane las burbujas de aire y los pliegues.



Cubra todas las superficies que desea azulejar.



Corte SimpleMat a la medida necesaria.



Corte los extremos de la membrana a la medida de la esquina para que le sea más fácil plegarla en la esquina.

Placas protectoras contra salpicaduras

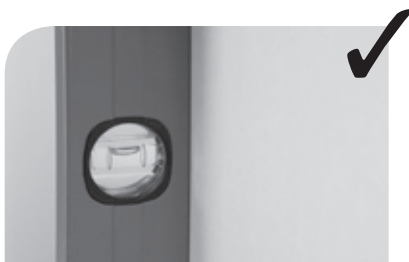
PASO 1

ANTES DE COMENZAR

PREPARE LA PLACA PROTECTORA



Quite polvo y residuos. Limpie con una esponja húmeda.



Asegúrese de que la superficie de la pared o encimera sea plana.



No aplique sobre superficies desparejas.

DISPOSICIÓN Y APLICACIÓN SOBRE PLACAS PROTECTORAS CONTRA SALPICADURAS

PASO 2

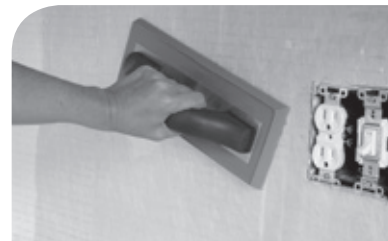
CÓMO APLICAR SIMPLEMAT SOBRE PLACAS PROTECTORAS CONTRA SALPICADURAS



Posicione SimpleMat sobre la superficie y marque los cortes que sean necesarios.



Corte SimpleMat con un par de tijeras o una cuchilla retráctil.



Aplique SimpleMat y aplane las burbujas de aire y los pliegues.

Paredes de duchas

PASO 1

ANTES DE COMENZAR

PREPARE LAS PAREDES DE SU DUCHA



Clave o grape cartón alquitranado de 16 lb o láminas de polietileno de 4 milipulgadas a los montantes.



Instale placas de base de cemento de 1/2" (13 mm) para la instalación de la pared. Corte las áreas abiertas para las instalaciones de plomería.



Quite polvo y residuos.



Asegúrese de que la superficie de la pared sea plana.

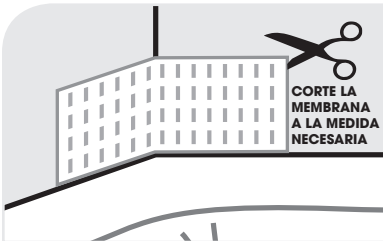


No aplique sobre superficies desparejas.

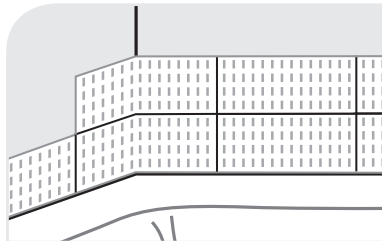
PASO 2

DISPOSICIÓN Y APLICACIÓN SOBRE PAREDES DE DUCHAS

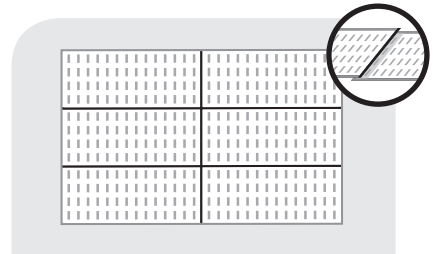
DISPOSICIÓN DE SIMPLEMAT SOBRE PAREDES DE DUCHAS



Extienda un trozo de SimpleMat sobre una esquina prolongándola al menos 1" (25 mm) en cada pared.



Posicione SimpleMat en sentido horizontal sobre las paredes de la ducha comenzando desde abajo hacia arriba.



Superponga los bordes de SimpleMat 1/8" a 1/4" (3 - 6 mm). La superposición está sombreada en la ilustración.

CÓMO APLICAR SIMPLEMAT SOBRE LAS PAREDES DE DUCHAS



Posicione SimpleMat sobre la superficie y marque los cortes que sean necesarios.



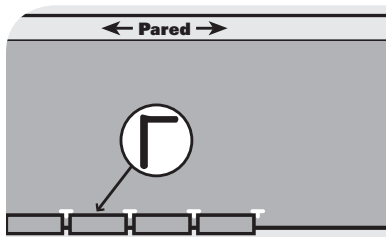
Corte SimpleMat con un par de tijeras o una cuchilla retráctil.



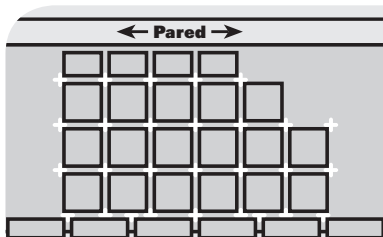
Aplique SimpleMat y aplane las burbujas de aire y los pliegues.

Encimeras, placas protectoras contra salpicaduras y paredes de duchas

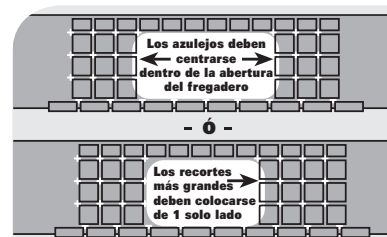
DISTRIBUCIÓN DE LOS AZULEJOS SOBRE LA ENCIMERA



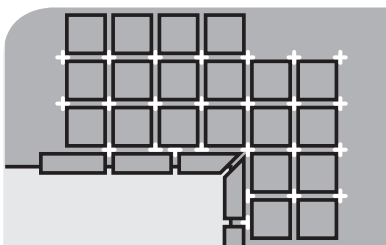
Comience a distribuir los azulejos de borde redondeado o en V a lo largo del frente de la encimera.



Coloque en seco tantos azulejos enteros como sean necesarios sobre la encimera, con sus respectivos espaciadores. Si la encimera se apoya contra una pared, posicione los azulejos cortados contra la pared.

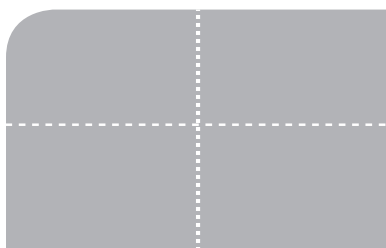


En encimeras rectas, marque la línea central de la encimera o fregadero y luego distribuya los azulejos de forma tal que los azulejos cortados junto al fregadero tengan la misma anchura. Evite cortar los azulejos a menos de la mitad de su anchura desplazando los azulejos 1/2 azulejo de distancia hacia la izquierda o derecha.

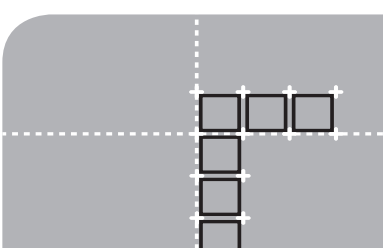


Para encimeras en forma de L, posicione los azulejos enteros en la esquina interior. Coloque las piezas de borde redondeado o en V en su lugar para asegurar la cantidad correcta de piezas salientes.

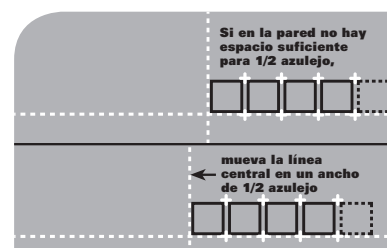
DISTRIBUCIÓN DE LOS AZULEJOS SOBRE PLACAS PROTECTORAS CONTRA SALPICADURAS Y PAREDES DE DUCHAS



Marque las líneas centrales de la pared.



Para determinar la posición y corte de los azulejos, póngalos primero sobre el piso, en hileras a lo largo de cada una de las líneas centrales y con los espaciadores correspondientes. Luego siga las mismas mediciones sobre la pared.

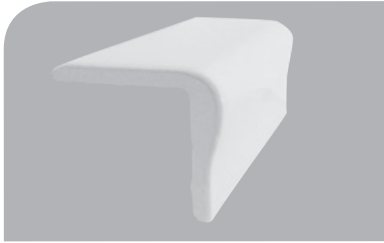


Si el espacio en el extremo de la pared es de menos de 1/2 azulejo, modifique la línea central para evitar recortes pequeños de azulejos. Esto permitirá usar azulejos anchos y parejos en ambos extremos.

CONSEJOS PARA TENER EN CUENTA ANTES DE AZULEJAR LA ENCIMERA — USO DE AZULEJOS EN V O CON BORDE REDONDEADO



AZULEJOS CON BORDE REDONDEADO: Se trata de azulejos que tienen forma regular y un borde redondeado para usar en los bordes de encimeras y otros bordes.



AZULEJOS EN V: Se trata de azulejos en forma de L usados especialmente para cubrir el borde frontal de una encimera.



Primero coloque los azulejos al frente de la encimera.



Los azulejos deben encimarse y se deben usar espaciadores para lograr juntas de boquilla uniformes.



Dado que los azulejos en V podrían no encajar en ángulo recto sobre la encimera, debe usar la boquilla o la masilla SimpleFix Ceramic Tile & Fixture Caulk para rellenar los espacios vacíos entre los azulejos en V y la encimera.



No aplique demasiado material de relleno ya que podría evitar una buena adherencia.

Encimeras, placas protectoras contra salpicaduras y paredes de duchas

PASO 3

COLOCACIÓN DE A ZULEJOS



Limpie el dorso del azulejo o piedra con una esponja húmeda. El azulejo debe estar seco antes de colocarse.



Quite el plástico transparente de SimpleMat.



Suavemente, coloque los azulejos en su lugar usando los espaciadores correspondientes.



Ajuste los azulejos según sea necesario.



Presione los azulejos firmemente en su lugar.



Ahora está listo para emboquillar con la SimpleGrout o Fusion Pro. Emboquille su instalación dentro de las 24 horas de haber colocado los azulejos sobre SimpleMat.



CUSTOM[®]

Seal Beach, CA 90740
800-272-8786
custombuildingproducts.com
©2013

www.thesimplemat.com