

Instalación en cuatro pasos fáciles



INSTALACIÓN DE LOSAS Y PIEDRAS

Elige productos elegibles para una
garantía de por vida.



1 Preparar

Preparación de tu superficie

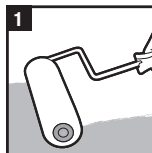
Un gran proyecto de losas comienza con una superficie lisa, limpia, maciza y nivelada. Crear esta base puede ser tu más importante paso y tenemos las herramientas que necesitas.

Para concreto



Membrana RedGard® impermeable y para prevención de grietas

	Tamaño	Cobertura
Para prevenir grietas y para impermeabilizar	1 gal	30 a 40 pies ²



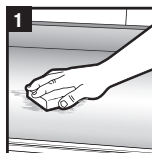
Enrolla **RedGard**.

Para pisos y mostradores

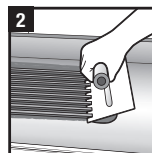


Tablero de soporte WonderBoard® Lite de 1/4"

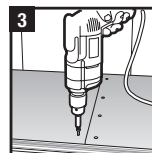
Tamaño	Cobertura
36" x 60" x 1/4"	15 pies ²



Sólo para mostradores, limpia y lija ligeramente.



Aplica **FlexBond** al piso o al mostrador.

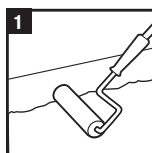


Sujeta el **WonderBoard Lite**. Rellena los espacios con **FlexBond**, pega la cinta de malla y alisa con una llana.



Base para losas y piedras EasyMat®

Tamaño	Cobertura
48" x 10' x 5 mm	40 pies ²



Aplica imprimador.



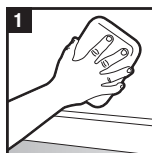
Desenrolla la **EasyMat**.

Para paredes y duchas

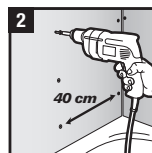


Tablero de soporte WonderBoard® Lite de 7/16"

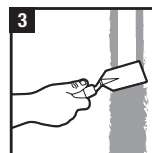
Tamaño	Cobertura
36" x 60" x 7/16"	15 pies ²



Para paredes de tinas de baño y fieltro para techos engrapado. Para paredes en áreas secas, limpia la pared.



Sujeta la **WonderBoard Lite** a las vigas.



Rellena los espacios con **FlexBond**, pega la cinta de malla y alisa con una llana.

Herramientas básicas para la preparación de superficies

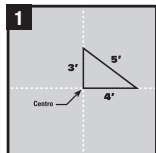
Llana de muesca

Rodilleras

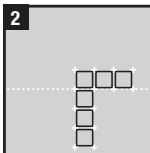
Cuchilla estriada

Tornillos para tableros de soporte

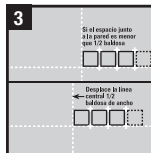
Para pisos



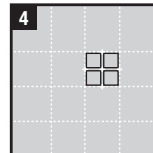
Marca las líneas centrales del piso. Usa una escuadra de 3-4-5 para comprobar que esté a escuadra.



Haz un ensayo en seco para determinar la colocación de las losas y los cortes. Coloca una fila de losas a lo largo de cada línea, usando espaciadores.

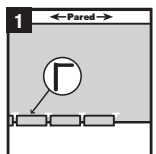


Si el espacio sobrante junto a la pared es menor que 1/2 losa, cambia la línea central para evitar recortes pequeños. Esto permitirá losas más anchas en ambas paredes.

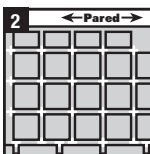


Trabaja en cuadrículas de tiza (generalmente de 2 losas por 2), dejando espacio para las juntas de lechada.

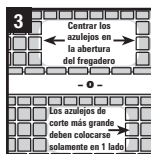
Para mostradores



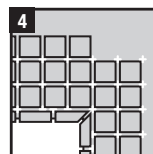
Comienza el diseño mediante la colocación de las losas del borde delantero (redondos o de tapa en v) a lo largo de la parte frontal del mostrador.



Ensaya a colocar todas las losas sobre el mostrador con espaciadores según sea necesario. Si el mostrador se apoya en una pared, coloca las losas cortadas contra esta.

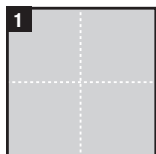


Para mostradores rectos, marca una línea central en el mostrador o el fregadero, y luego, coloca las losas de manera que las piezas cortadas detrás del fregadero tengan la misma anchura. Evita las losas cortadas a menos de la mitad de su ancho, cambiando la disposición 1/2 losa a la izquierda o a la derecha.

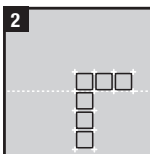


Para mostradores en forma de L, coloca losas enteras en la esquina interior. Coloca las piezas redondeadas o de tapa en v en su lugar para asegurar la cantidad correcta de piezas sobresalientes.

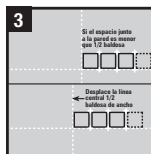
Para paredes y duchas



Marca las líneas centrales de la pared con un marcador de losas.

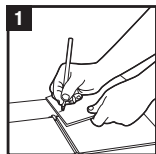


Para determinar el espacio y los cortes de las losas, extiéndelas primero en el suelo, colocando una fila de losas con espaciadores a lo largo de cada línea. Entonces, reproduce las medidas en la pared.

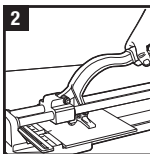


Si el espacio sobrante junto a la pared es menor que 1/2 losa, cambia la línea central para evitar recortes pequeños. Esto permite la colocación de losas anchas y uniformes en ambos bordes.

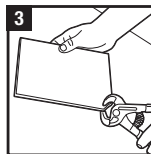
Para cortar las losas



Después de colocar todas tus losas, vuelve atrás para colocar las losas que requieran cortarse. Marca los cortes con un lápiz grueso o marcador de losas.



Haz cortes rectos usando un cortador de losas o una sierra de corte en mojado. Los cortes curvos o de muescas y de tapas en v o en cuarto bocel requieren de una sierra de corte en mojado.



Para dar forma única, usa las pinzas para losas para cortar pequeños trozos.

Herramientas básicas para cortar las losas

Sierra con inyector de agua

Cortadores de losas

Pinzas para losas

Sierra cilíndrica

② Colocar

Colocando tus piedras o losas

Diferentes tipos de losas necesitan estar unidos a la superficie usando el mortero adecuado. Podemos ayudarte a elegir los materiales para que el proyecto luzca hermoso durante los próximos años.

Para losa de porcelana y cerámica

Mortero FlexBond® para prevención de grietas



Tamaño	Tamaño de la llana de muesca	Cobertura por bolsa
< 8"	1/4" x 1/4" x 1/4"	90 pies ²
8"-12"	1/4" x 3/8" x 1/4"	60 pies ²
12"+	1/2" x 1/2" x 1/2"	45 pies ²

Todos los morteros de capa delgada CUSTOM® ofrecen la misma cobertura por cada bolsa de 50 lb.

Para piedra

Mortero de consistencia media para mármol, granito y travertino



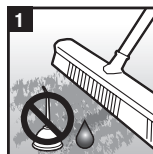
Tamaño	Tamaño de la llana dentada	Cobertura por bolsa
< 8"	1/4" x 1/4" x 1/4"	90 pies ²
8"-12"	1/4" x 3/8" x 1/4"	60 pies ²
12"+	1/2" x 1/2" x 1/2"	45 pies ²

Todos los morteros de capa delgada de CUSTOM® ofrecen la misma cobertura por cada bolsa de 50 lb.

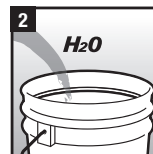
Herramientas básicas para la colocación

- Llana de muesca Llana de margen Pinzas para losas Espaciadores de losas Esponja para lechada

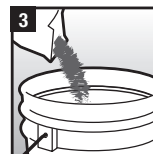
Colocación de losas o piedras



1 Limpia la superficie de contaminantes.



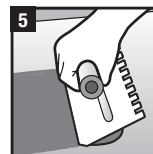
2 Agrega agua fría.



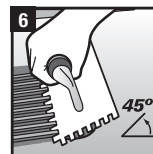
3 Agrega mortero.



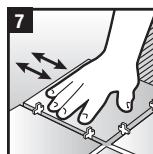
4 Mezcla durante 5 minutos.



5 Extiende el mortero en la superficie.



6 Aplica mortero a 10 pies² a la vez.



7 Coloca la losa en su lugar.



8 Frótala con una esponja mojada.



9 Espera 24 horas antes de usar la superficie.

Nota al margen

Usa morteros blancos de capa delgada con losas traslúcidas blancas o lechada de color claro. De lo contrario, usa morteros grises de capa delgada.

③ Lechada

Aplicando lechada a tus piedras o losas.

El material colocado entre las juntas y los bordes de tus losas es tan importante como el *look* final de tu proyecto. Ofrecemos una amplia gama de colores de lechada de larga duración para que puedas crear una aplicación de pared o un suelo uniforme.

Para uniones con lechada, un máximo de 1/2"

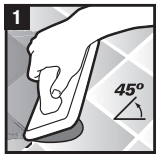


Lechada de un solo componente Fusion Pro™

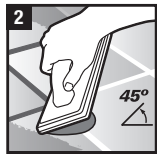
MIN
1/16" - **1/2"**
MAX

La primera lechada de un solo componente en el mundo. Combina los mejores beneficios del cemento y de las lechadas epóxicas.

- Insuperable resistencia a las manchas
- No requiere de sellador
- Contiene Microban® para evitar el crecimiento de moho y hongos



1 Aplica lechada con la flota.



2 Esparce la lechada de forma uniforme y limpia en un ángulo de 45°.



3 Después de 2 a 4 minutos, dar forma y alisar las uniones de la lechada de forma GENTIL con una esponja. Enjuaga la esponja y limpia los residuos de la cara de la losa.



4 Mientras se encuentre mojada, usa una toalla de microfibras o esponja de microfibras HÚMEDA para remover los restos de suciedad al limpiar con la esponja.



5 Espera 24 horas antes de usar la superficie.

Para uniones de lechada con 1/8" a 1/2" máximo



Lechadas con arena Polyblend®

MIN
1/8" - **1/2"**
MAX

Para uniones con lechada, un máximo de 1/8"



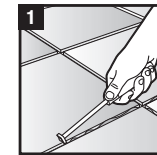
Lechada sin arena Polyblend®

MAX
1/8"

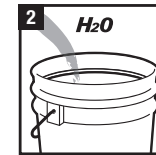
Tamaño del proyecto	Tamaño de la losa	Polyblend® con arena Cantidad de bolsas de 25 lb que se necesitan	Polyblend® sin arena Número de cajas de 10 lb que se necesitan	Fusion Pro™ Número de unidades de 1 galón que se necesitan
50 pies ²	< 10"	1	1	1
100 pies ²	< 6"	1	2	1
	6"-24"	1	1	1
200 pies ²	< 8"	2	2	1
	10"-16"	2	2	1
	18"-24"	1	1	1

La cobertura de las juntas es de 1/8" a 1/4" para lechada con arena y de 1/16" a 1/8" para lechada sin arena; 1/16" a 1/2" para lechada Fusion Pro. Las cantidades se han redondeado para asegurar una cobertura apropiada.

Aplicación de lechada en las uniones de las losas



1 Limpia las uniones con lechada.



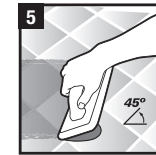
2 Agrega agua fría.



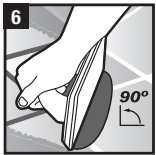
3 Agrega lechada.



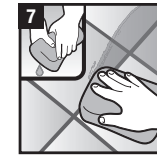
4 Mezcla por 5 minutos.



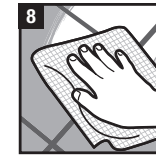
5 Aplica lechada con la flota.



6 Elimina el exceso de lechada de la superficie.



7 Espera a que las uniones se endurezcan. Quita el polvo con una gasa. Suavemente, limpia el exceso de lechada con una esponja. Precaución: NO te excedas con el agua.



8 Quita el polvo con una gasa.



9 Espera 16 horas antes de usar la superficie.

Selección

Elija entre 8 colores de Fusion Pro lechada de un solo componente y 29 colores de Polyblend lechada para complementar su instalación.

Herramientas básicas para lechada

- Flota para lechada Llana de margen Esponja para lechada Toalla de microfibras Gasa

4 Cuidado

Ahora que tienes el *look* que te gusta, asegúrate de que dure. Sellar la lechada, piedra y tus losas protege tu superficie de manchas con base de agua y aceite.

Sellado



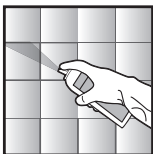
Sellador
SurfaceGard®



Protege tu lechada,
losa y piedra.



Sellador para lechada



Penetra la lechada para
protegerla contra manchas.



Look for this icon on products that qualify for a **Lifetime Warranty**

Busca este icono en productos que califican para una **Garantía de por vida**



**More choices, more how-to
at homedepot.com**



D236350-14